

we care

primus

laundry equipment

Yüksek Devirli Hijyenik Bariyer Yıkama Sıkma

MB 70, MB 90, MB 110, MB 140, MB 180



ÖZELLİKLER

- Etkin susuzlaştırma için yüksek sıkma gücü
- Paslanmaz çelik kabin (AISI 304)
- Paslanmaz çelik tambur ve tekne
- Graphitronic® -sınırsız imkanlarla yeni grafik ekranı
- Uzaktan hizmet sağlayan iletişim arayüzü
- Farklı dillerde mikroişlemci
- Serbest programlama
- Büyük boy çerçeve, yataklar ve tambur
- Kolay yükleme/boşaltma için geniş kapak (765×340 mm)
- Büyük tahliye vanası (Ø126 mm)
- Tüm parçalara kolay erişim
- Frekans kontrollü motor
- PowerWash® delikli kaldırma kargular: daha fazla mekanik hareket, düşük su tüketimi
- Standard Pullmann

SEÇENEKLER

- Sıvı deterjan pompası
- Dahili iki daireye su geri kazanım sistemi
- 2 cepli tambur MB 90, 110, 140, 3 cepli tambur MB 70
- Patentli deterjan dispenseri çıkarılabilir 5li kompartmanlar (MB 180 - 10 kompartmanlar)
- Trace-Tech® izlenebilir yazılım ve ağ sistemi
- Su numunesi almak için
- Yıkamanın bittiğini bildiren ışık ve ses sinyalizasyonu
- Opti-load® çamaşır tartımı ve su tüketim optimal sistem
- İkinci ekran
- Kendini yağlama



HIJYENİK
ÇÖZÜM



EXTRA BÜYÜK
KAPAK



KOLAY KULLANIM

POWERWASH

supereco

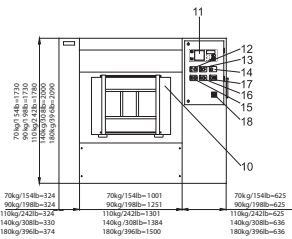
Graphitronic®

OPTILOAD

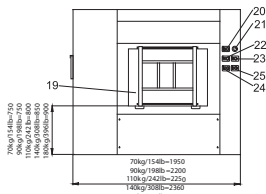
TRACE-TECH®

MODEL		MB 70	MB 90	MB 110	MB 140	MB 180
KAPASİTE						
Tambur hacmi	l	700	900	1100	1400	1800
Kapasite 1:10	kg lbs	70 154	90 198	110 242	140 308	180 396
Tambur çapı	mm	Ø1000	Ø1000	Ø1100	Ø1200	Ø1300
CEPLER		Standart 2 Isteğe bağlı 3	Standart 3 Isteğe bağlı 2	Standart 3 Isteğe bağlı 2	Standart 3 Isteğe bağlı 2	Standart 3 -
MOTOR						
Frekans kontrollü		standart	standart	standart	standart	standart
TAMBUR HIZI						
Yıkama hızı	rpm	36	36	35	33	36
Sıkma devri	rpm	800	800	754	720	695
G-faktörü		360	360	350	350	350
PROGRAM						
Graphitronic® mikroişlemci		standart	standart	standart	standart	standart
KABİN						
Paslanmaz çelik AISI 304		standart	standart	standart	standart	standart
TAMBUR						
Paslanmaz çelik AISI 304		standart	standart	standart	standart	standart
ISITMA						
Elektrikli ek ısıtıcı	kW	54/72	54/72	72/96	72/96	-
Buhar ısıtma	bar	6-8	6-8	6-8	6-8	6-8
BAĞLANTILAR						
Elektrik				3x380-480V 50/60Hz 3x200-240V 50/60Hz		
Su girişi	inch	3x1,5" + 1 x3/4"	3 x1,5" + 1 x3/4"	3 x1,5" + 1 x3/4"	3 x1,5" + 1 x3/4"	3 x1,5" + 1 x1"
Buhar girişi	inch	1"	1"	1"	1"	1"
Basınçlı hava girişi	mm	Ø10	Ø10	Ø10	Ø10	Ø10
Drenaj	mm	Ø126	Ø126	Ø126	Ø126	Ø126
ÖLÇÜLERİ						
YxGxD	mm	1805x2025 x1615	1805 x2275 x1615	1855 x2325 x1615	2075 x2435 x1805	2165 x2585 x1905
SEVKİYAT VERİLERİ						
Brüt ağırlık - ambalajlı	kg	2760	2970	3150	3760	5310
Net	kg	2600	2810	2990	3550	4990
Hacmi (paketlenmiş)	m³	7,3	8,1	8,7	10,8	12,3
Halinde paketleme YxGxD	mm	1985 x2100 x1740	1985 x2355 x1740	2080 x2400 x1740	2250 x2485 x1940	2265 x2665 x2040
SU TÜKETİMİ						
Soğuk + Sıcak	l	783 + 196	966 + 242	1179 + 296	1379 + 346	2250 + 0

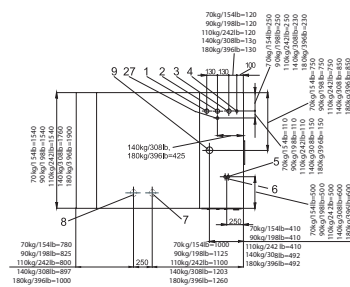
ÖN MB 70 90 110 140 180



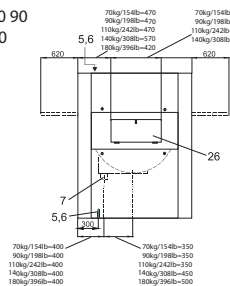
ARKA MB 70 90 110 140 180



ÜST MB 70 90 110 140 180



YAN MB 70 90
110 140 180



1. Sert soğuk su girişi
2. Yumuşak soğuk su girişi
3. Sıcak su girişi
4. Buhar girişi
5. basınçlı hava temini
6. Güç kaynağı
7. Ana drenaj vanası
8. Geri dönüşüm drenaj vanası
9. Havalandırma
10. Yükleme Kapısı (kirlı tarafı)
11. Programcı
12. Değıştirme anahtarları üzerinde
13. Makine çalışırken (+ işletim hava basıncı) sinyali
14. Merkezi durdurma
15. Kapı açma düğmesi
16. Kapı pozisyonlama düğmesi
17. Kapı kilitleme düğmesi
18. Ana şalter
19. Boşaltma kapısı (temiz tarafı)
20. Yükleme sinyali
21. Merkezi durdurma
22. Kapı kilitleme düğmesi
23. Yan yükleme aktivasyon düğmesi
24. Kapı kilidini açma düğmesi
25. Konumlandırma
26. Sabun hazneleri
27. Sabun haznelere içine yumuşak soğuk su girişi